

# CAMINO INCA PRIVADO

a Machu Picchu

4 días / 3 noches



TreXperience  
INSPIRING TRAVELS

TOUR  
PRIVADO





# Tu propio Camino Inca privado hacia la Ciudad Perdida de los Incas.



Hacer el Camino Inca Clásico a Machu Picchu en servicio privado significa caminar a tu ritmo, sin horarios rígidos ni presión de grupo. Serán solo tú, tus acompañantes, tu guía privado y el camino, en un itinerario de 4 días con más comodidad, flexibilidad y atención personalizada.

Desde Cusco, seguirás el sendero inca original desde el Km 82, visitando Llactapata, Runkurakay, Sayacmarca, Phuyupatamarca, Intipata, Wiñay Wayna y la Puerta del Sol, antes de vivir la primera vista de Machu Picchu desde lo alto.

Ideal para parejas, familias, amigos y viajeros que buscan una experiencia exclusiva, con TreXperience viajarás con un operador local 100% peruano, servicio premium, bienestar para porteadores y prácticas sostenibles que ayudan a proteger el Camino Inca y apoyar a las comunidades locales.

# ¿Por qué caminar el Camino Inca Privado a Machu Picchu?

- Recorre el Camino Inca privado de 4 días a Machu Picchu a tu ritmo.
- Viaja con un operador local peruano y un equipo experto de Cusco.
- Disfruta guía privado, ritmo flexible y atención personalizada.
- Camina ligero con porteador personal y campamentos cómodos.
- Disfruta comidas frescas en ruta y retorno en tren Vistadome.
- Apoya un trekking responsable con trato justo y cuidado del Camino Inca





TreXperience

# Camino Inca Privado a Machu Picchu

4 días / 3 noches



## Leyenda

### Transporte

- Ruta de Tren
- Ruta en Vehículo
- Ruta de Caminata
- Transporte en Van
- Transporte en Tren
- Caminata
- Walking tour
- Paso de montaña

### Alojamiento

- Campamento

### Comida

- Comida

### Experiencias

- Sitio Arqueológico
- Mirador

### 1 Día 1

Cusco – Km 82 – Hatunchaca – Ayapata

- Cusco - Ollantaytambo (1.30 hrs)
- Ollantaytambo - Km 82
- Km 82 - Ayapata  
14 km / 8.7 mi - 6 horas

### 2 Día 2

Ayapata – Warmiwañuska – Chaquicocha

- Ayapata - Chaquicocha  
16 km / 10 mi - 10 horas

### 3 Día 3

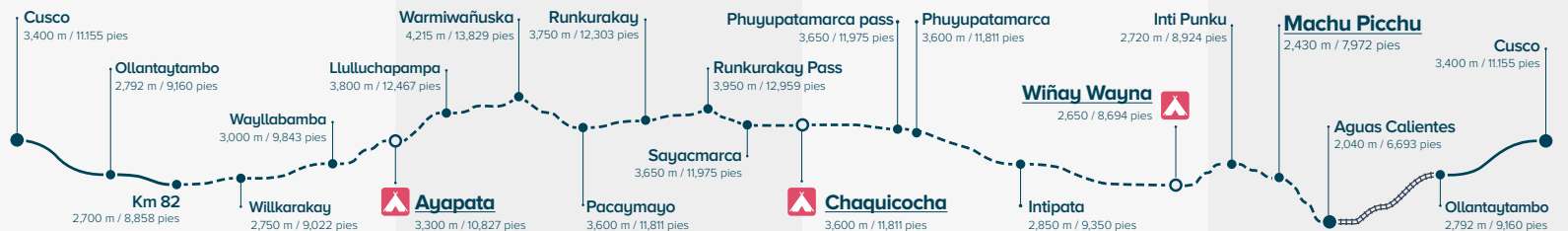
Chaquicocha – Intipata – Wiñaywayna

- Chaquicocha - Wiñaywayna  
10 km / 6.2 mi - 5 horas

### 4 Día 4

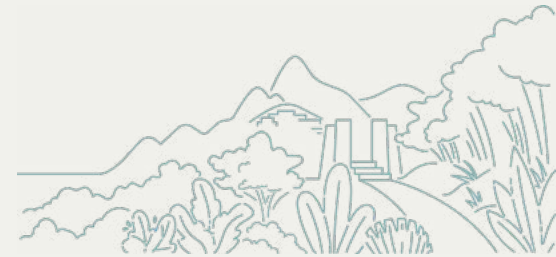
Wiñay Wayna - Machu Picchu - Cusco

- Aguas Calientes - Machu Picchu (30 minutos)
- Tour guiado en Machu Picchu  
2 - 3 horas



## Detalles del Tour

|              |                                           |
|--------------|-------------------------------------------|
| Inicio / Fin | <b>Cusco / Cusco</b>                      |
| Duración     | <b>4 días / 3 noches</b>                  |
| Distancia    | <b>42 km / 26 mi</b>                      |
| Dificultad   | <b>Moderada a desafiante</b>              |
| Alojamiento  | <b>Campamento</b>                         |
| Actividades  | <b>Caminata y Campamento, Arqueología</b> |
| Idiomas      | <b>Inglés, español</b>                    |



# Itinerario Completo

## → Día 01

Cusco — Km 82 — Patallacta — Ayapata

## → Día 02

Ayapata — Warmiwañuska — Chaquicocha

## → Día 03

Chaquicocha — Phuyupatamarca —  
Wiñaywayna

## → Día 04

Wiñaywayna — Machu Picchu — Cusco



# Día 01

Cusco – Km 82 – Hatunchaca – Ayapata

Empezaremos con el recojo en tu hotel en Cusco, alrededor de las 4:30 a.m., y viajaremos hacia Ollantaytambo para desayunar. Luego continuaremos hasta el Km 82, o Piscacucho, la puerta oficial de entrada a tu trek privado a Machu Picchu.

Al inicio de la ruta haremos el registro en el punto de control, donde deberás presentar tu pasaporte original. Aquí conocerás a tu equipo privado: guía, chefs y porteadores. Como operador local 100% peruano, trabajamos con un equipo seleccionado y seguimos estándares responsables de bienestar para porteadores.

El primer tramo del Camino Inca es una introducción tranquila, con unas 4 horas de caminata entre arroyos, comunidades, sitios





arqueológicos y vistas de los Andes hasta Hatunchaca, donde almorzaremos. Tu chef privado preparará una comida buffet con ingredientes locales y varias opciones.

Por la tarde subiremos 2 horas hasta Ayapata, nuestro primer campamento. Tu carpa estará lista al llegar para que puedas descansar, disfrutar las vistas y acomodarte con calma. Antes de la cena tendremos tea time con bebidas calientes y snacks, seguido de una comida cálida y una breve explicación del guía sobre el día siguiente.

Distancia

**14 km**

Duración

**6 Horas**

Altitud máxima

**3,300 m**

Dificultad

**Moderada**

Alojamiento

**Campamento**

Comidas

**Desayuno,  
snacks, almuerzo  
y cena**



Vistas de Llacapata

## Día 02

### Ayapata – Abra Warmiwañusca – Runkuraqay – Chaquicocha

Despertarás con una taza caliente de café o mate de coca servida en tu carpa, seguida de un desayuno nutritivo para empezar el día más exigente del trekking. La mañana inicia con una subida constante de 4 horas hacia Warmiwañusca, o Paso de la Mujer Muerta, el punto más alto del Camino Inca a 4,215 m / 13,829 ft.

En la cima tomaremos tiempo para descansar, disfrutar las vistas y celebrar este momento con tu guía privado y el equipo de trekking. Al ser un tour privado, puedes avanzar a tu propio ritmo, hacer pausas cuando lo necesites y vivir la experiencia sin sentirte apurado.

Desde el Paso de la Mujer Muerta descenderemos unas 2 horas hacia el valle





de Pacaymayu, donde nos esperará el almuerzo en medio de las montañas. Por la tarde subirás otras 2 horas hacia el paso de Runkuraqay, a 4,000 m / 13,123 ft, atravesando paisajes cambiantes y sitios incas importantes como Runkuraqay y Sayacmarca.

El campamento de esta noche será Chaquicocha, ubicado a 3,600 m / 11,811 ft. Si el cielo está despejado, es un lugar hermoso para relajarte, disfrutar el atardecer y pasar una noche tranquila bajo las estrellas antes de la cena.

Distancia

**16 km**

Duración

**10 horas**

Altitud máxima

**4,215 m**

Dificultad

**Desafiante**

Alojamiento

**Campamento**

Comidas

**Desayuno,  
snacks, almuerzo  
y cena**



Abra Warmiwañuska



Runkurakay



## Día 03

### Chaquicocha – Phuyupatamarca – Wiñaywayna

Con los dos pasos de montaña ya superados, el Día 3 del Camino Inca privado será más tranquilo y escénico. La ruta inicia con un descenso suave desde los Andes hacia el bosque nuboso, con vistas de las cordilleras de Vilcanota y Salkantay camino al último campamento.

La primera caminata toma unas 2 horas hasta Phuyupatamarca, la “Ciudad en las Nubes”, ubicada a 3,650 m / 11,972 ft. Tendremos tiempo para explorar el sitio, disfrutar sus vistas y apreciar uno de los complejos arqueológicos más impresionantes del Camino Inca.

Luego el sendero desciende hacia el bosque nuboso. En ruta visitaremos Intipata, las





Terrazas del Sol, con vistas panorámicas antes de continuar al almuerzo. Al ser una experiencia privada, tu guía podrá adaptar el ritmo para tomar fotos, escuchar explicaciones y descansar.

Por la tarde tendrás tiempo libre para visitar Wiñay Wayna, fotografiar llamas cercanas o relajarte en el campamento. Más tarde disfrutaremos tea time, cena y una despedida especial con el equipo de trekking que acompañó tu viaje privado.

Distancia

**10 km**

Duración

**5 horas**

Altitud máxima

**3,650 m**

Dificultad

**Moderada**

Alojamiento

**Campamento**

Comidas

**Desayuno,  
snacks, almuerzo  
y cena**



Phuyupatamarca



Vistas de Intipata



Intipata



Wiñay Wayna



## Día 04

### Wiñaywayna – Inti Punku - Machu Picchu

En el último día, despertaremos a las 4:00 a.m., serviremos el desayuno y esperaremos en el punto de control hasta que abra a las 5:30 a.m. Luego iniciaremos la caminata por el Circuito 1 hacia Intipunku, la Puerta del Sol, para tener tu primera vista de Machu Picchu.

Al llegar a la Puerta del Sol, disfrutarás vistas panorámicas de Machu Picchu, un momento muy especial del Camino Inca. Después caminaremos cerca de 1 hora por la ruta superior hacia la ciudadela, donde podrás tomar las fotos clásicas desde lo alto.

En la entrada principal tendrás tiempo para una breve pausa, café, baños o lockers si los necesitas. Luego iniciaremos la visita guiada privada por el Circuito 3, recorriendo templos, palacios, fuentes de agua, terrazas y espacios





ceremoniales, con explicaciones de tu guía a un ritmo cómodo.

Después del tour, tomarás el bus a Aguas Calientes para almorzar, no incluido, y luego abordarás el tren panorámico Vistadome o 360° hacia Ollantaytambo. Desde allí, un traslado privado te llevará a tu hotel en Cusco o el Valle Sagrado, llegando cerca de las 7:30 p.m.

*Nota: Si prefieres pasar la noche en Aguas Calientes, podemos ajustar la logística para que regreses a Machu Picchu por tu cuenta al día siguiente, según disponibilidad de entradas.*

Distancia

**6 km**

Duración

**2 - 3 horas**

Altitud máxima

**2,720 m**

Dificultad

**Fácil a moderada**

Comidas

**Desayuno**

Vistas de Machu Picchu desde Inti Punku



Machu Picchu

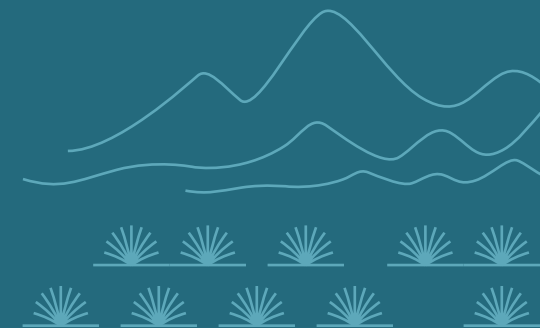
## Incluido

- Charla informativa el día anterior al tour
- Almacenamiento gratuito de equipaje
- Recojo y retorno a tu hotel (servicio puerta a puerta)
- Guía privado profesional (2 guías para grupos de 9+)
- Todo el transporte durante el tour
- Retorno en tren panorámico Vistadome o tren 360°
- Entradas al Camino Inca y Machu Picchu
- Todo el equipo de campamento transportado por nuestro equipo de porteadores
- Porteador personal para llevar hasta 7 kg / 15 lb de tu equipaje
- 3 noches de campamento con equipo de alta calidad
- Carpas espaciosas para cada 2 viajeros
- Carpa individual disponible bajo solicitud
- Carpa comedor con mesas y sillas
- Todas las comidas en la ruta, excepto el almuerzo del último día
- Agua potable y snacks diarios
- Teléfonos satelitales, botiquín de primeros auxilios y oxígeno
- Baños portátiles privados
- Almohada, poncho de lluvia y toallas de mano



## No incluido

- Bastones de Caminata, Bolsa de Dormir y Colchoneta Inflable (Disponibles en alquiler)
- Almuerzo y cena del último día
- Seguro de Viaje (Altamente Recomendado)
- Entradas a Huayna Picchu y Montaña Machu Picchu (opcional)



## Artículos esenciales

Esta sección cubre lo básico para empezar la ruta sin complicaciones. Incluye documentación, necesidades personales y una preparación sencilla para el camino. Lleva solo lo que realmente aporte comodidad y seguridad, y evita cargar peso innecesario que no vas a usar.



**Pasaporte Original**



**Dinero en efectivo (soles)**



**Mochila Pequeña**



**Botella Retornable para agua**



**Medicación Personal**



**Bloqueador Solar**



**Balsamo labial**



**Gel Desinfectante**



**Repelente de Insectos**



**Artículos de higiene personal**

## ¿Qué vestir?



**Botas de Caminata**



**Calcetines de Caminata**



**Ropa Interior Cómoda**



**Capas de Ropa Térmica**

Los días de trekking pueden traer sol, viento, lluvia y cambios notables de temperatura. Por eso es importante vestirse en capas y elegir ropa cómoda para caminar. La idea es poder adaptarte fácilmente a las condiciones del clima, manteniéndote seco y abrigado cuando sea necesario.



**Camisetas de Secado Rápido**



**Pantalones de Caminata**



**Polera de Polar**



**Casaca térmica e impermeable**

## ¿Qué llevar en mi mochila diaria?

Tu mochila de día debe llevar solo lo que usarás durante la caminata. Prioriza hidratación, protección contra el clima y artículos personales que quieras tener a la mano. Mantenla ligera y fácil de acceder, para caminar cómodo sin detenerte a buscar cosas.



Sombrero para el Sol



Lentes de Sol



Gorro de Lana



Guantes



Bandana



Snacks



Camera y baterías extra



Power bank



Escarpines (opcional)



Tapones de oídos

## ¿Qué llevar en el duffle bag?

Tu bolsa de lona llevará tu equipo principal y será transportada por nuestros porteadores durante la ruta. Empaca de forma ordenada, respetando el límite de peso indicado, y agrupa tus cosas por tipo. Así proteges tus pertenencias y te será más fácil encontrar lo que necesites en el campamento.



Calzado Ligero  
o Sandalias



Toalla de  
Secado Rápido



Casaca Térmica



Pantalones Deportivos



Shorts



Bolsa de Dormir



Colchoneta  
para dormir

## ¿Qué te provee Trexperience?

Incluimos un polo de la agencia, un cobertor para mochila y un poncho de lluvia. Además, nuestros programas de senderismo incluyen una bolsa de lona de hasta 7kg, transportada por nuestros porteadores. Consulta aquí si tu itinerario la incluye.



Duffel Bag 7kg / 15lb



Camiseta Trexperience



Cobertor de Mochila



Colchoneta de Espuma



Poncho de Lluvia

## Equipo en alquiler

Si deseas completar tu equipo, puedes alquilar bastones de trekking, una bolsa de dormir y una colchoneta inflable con TreXperience.



**Bolsa de Dormir**



**Colchoneta Inflable**



**Bastones de Caminata**

# Nuestro Equipamiento de Camping

Nuestro equipo de campamento está seleccionado pensando en tu comodidad y seguridad. Incluye carpas para dormir, carpas comedor y baños portátiles, además de equipo de apoyo como tanques de oxígeno y teléfonos satelitales, según la ruta y el itinerario.



Carpas privadas de descanso



Carpas comedor



Baños Portátiles



Tanques de Oxígeno



Teléfonos Satelital

## Nuestro Servicio

Nuestro servicio está diseñado para que tu viaje sea cómodo, fluido y bien organizado de principio a fin. Desde el transporte de calidad y el alojamiento cuidadosamente coordinado hasta el equipo de campamento confiable, cada detalle se elige para darte mayor comodidad y tranquilidad durante la ruta.



## Transporte

Nos encargamos de tus traslados en **vans privadas y cómodas, y tu viaje de retorno incluye el tren de regreso a Ollantaytambo.** Es una combinación agradable de comodidad y paisaje, con todo organizado para que el traslado sea simple y sin estrés.

## El mejor equipamiento

Nuestro tour incluye **equipo de campamento de alta calidad**, seleccionado para brindar comodidad, limpieza y confianza durante la ruta. Incluye **carpas para dormir, carpa comedor para las comidas, baños portátiles, además de mesas, sillas** y otros elementos esenciales que hacen que cada noche sea más cómoda y bien organizada.





Tren Vistadome de Aguas Calientes a Ollantaytambo

## Comidas en Ruta

La experiencia de trekking no se trata solo de paisajes, sino también de sabores. Cada comida durante la ruta es una oportunidad para conectar con la tradición peruana y recuperar energía.



Durante la caminata, disfrutarás de la gastronomía peruana, una mezcla de sabores tradicionales e influencias diversas. Algunos de los platos y bebidas que podrías probar incluyen:

- Quinoa en sopas y ensaladas
- Ceviche peruano
- Lomo saltado
- Ají de gallina
- Carne de alpaca y cuy en diferentes preparaciones
- Caldo de gallina
- Chicha morada
- Mate de coca

Las comidas durante el trekking combinan platos peruanos e internacionales, pensados para mantener tu energía y adaptarse a distintos gustos y dietas.





## Nuestro equipo

Nuestro equipo en ruta ayuda a que tu viaje sea seguro, cómodo, enriquecedor e inolvidable. Son profesionales locales altamente capacitados, comprometidos con brindar un servicio atento y una experiencia fluida de inicio a fin.



## Nuestros Guías

Nuestros guías son profesionales locales de Cusco que sienten un gran orgullo por su herencia cultural. Cuentan con formación universitaria y hablan inglés con fluidez. Además, tienen un amplio conocimiento de la historia, cultura, geografía y naturaleza andina, que comparten de forma clara y cercana a través de historias, tradiciones y experiencias de la vida diaria.

Son responsables, amables y siempre están dispuestos a ayudar. Su prioridad es tu seguridad y comodidad, dando lo mejor en cada paso del camino. Gracias a su capacitación constante y vocación de servicio, convierten cada día en la ruta en una experiencia significativa y enriquecedora.





## Nuestros Porteadores

Son la fuerza silenciosa detrás de cada trekking. Provenientes de comunidades andinas, llevan el equipo esencial con cuidado, resistencia y una sonrisa amable. Siempre dispuestos a ayudar y animar al grupo, su trabajo en equipo mantiene la ruta en marcha y hace que cada día se sienta más ligero y humano.



## Nuestros Chefs

Nuestros cocineros son profesionales locales que llevan las tradiciones culinarias del Perú a la montaña. Usan ingredientes frescos, orgánicos y de origen local, combinando platos andinos y peruanos con algunas opciones internacionales, siempre bajo altos estándares de higiene. Con atención y flexibilidad, adaptan las comidas a diferentes requerimientos dietarios y te mantienen con energía durante el trekking.



## Nuestros Conductores

Nuestros conductores son los primeros en darte la bienvenida y se encargan de que cada traslado sea cómodo, seguro y puntual. Con amplia experiencia en rutas andinas y una clara vocación de servicio, conducen con cuidado para que viajes con confianza. Nuestros vehículos son modernos, cómodos y bien mantenidos, cumpliendo altos estándares de seguridad para que tu viaje empiece y termine con tranquilidad.



# Nuestros Premios

Nuestra agencia ha sido reconocida con prestigiosos premios internacionales que destacan la calidad de nuestro servicio, nuestro compromiso con la sostenibilidad y nuestra dedicación a ofrecer experiencias auténticas.



**El Inka Dorado Award**  
2023 a 2026



**Best of the Best**  
**Tripadvisor**  
2022 a 2026



**Peru Quality Award**  
2023 a 2025



**Empresa Peruana del año**  
2025



**Premios LuxLife**  
2025



**LTG Global Awards**  
2025



**Travel & Hospitality Awards**  
2025



**Internacional Travel Awards**  
2023



# TreXperience

INSPIRING TRAVELS



*“Tu viaje es más que una caminata,  
es una conexión cultural que se  
queda contigo para siempre”*

## Información

- ✉ info@trexperienceperu.com
- ✉ booking@trexperienceperu.com
- ✉ partners@trexperienceperu.com

## Agentes de viaje

- ✉ agents@trexperienceperu.com

## Website

🌐 [www.trexperienceperu.com](http://www.trexperienceperu.com)

## Telefono

- ☎ +51 955 261 889
- 📞 +51 951 927 488



## ¡RESERVA AHORA!



¡Click aquí!

