

CAMINO INCA

a MACHU PICCHU

Versión Lenta

5 días / 4 noches



TreXperience
INSPIRING TRAVELS

TOUR
GRUPAL



Recorre el Camino Inca con calma, sintiendo cada paso.



Tómate el tiempo para disfrutar el Camino Inca 5 días a Machu Picchu en una versión más lenta y relajada. Seguirás la misma ruta clásica de 4 días, pero con jornadas más equilibradas, más descanso y más tiempo para explorar los sitios incas del camino.

Este tour es ideal para familias, parejas, viajeros mayores activos, fotógrafos y quienes buscan caminar sin prisa. Recorrerás los Andes, cruzarás pasos de montaña, atravesarás el bosque nuboso y vivirás Machu Picchu dos veces: primero por la tarde, con menos visitantes, y luego a la mañana siguiente con tu guía.

Con TreXperience, operador local 100% peruano, viajarás en grupo pequeño con expertos locales, logística completa, comidas frescas, portadores, seguridad y prácticas responsables.



¿Por qué Recorrer el Camino Inca Versión Lenta?

- Recorre el Camino Inca 5 días a un ritmo más tranquilo
- Vive Machu Picchu dos veces, por la tarde y a la mañana siguiente
- Viaja con un operador local peruano y expertos de Cusco
- Disfruta más descansos y más tiempo en sitios incas
- Come fresco en ruta con chefs, snacks y tea time
- Camina ligero con porteador personal de hasta 7 kg / 15 lb
- Descansa con campamento premium y baño privado
- Apoya un trekking responsable y sostenible
- Regresa en tren panorámico Vistadome por el Valle Sagrado





TreXperience

Camino Inca Version Extendida

5 días / 4 noches



Leyenda

Transporte

- Ruta en Tren
- Ruta en Van
- Ruta de Caminata
- Transporte en Van
- Transporte en Van
- Caminata
- Tour a pie
- Paso de Montaña

Alojamiento

- Campamento
- Hotel

Comidas

- Almuerzo

Experiencias

- Sitio Arqueológico
- Mirador

1 Día 1

Cusco – Km 82 – Wayllabamba

- Cusco - Ollantaytambo (1:30 hrs.)
- Ollantaytambo - Km 82
- Km 82 - Wayllabamba 13 km / 8 millas - 6 horas

2 Día 2

Wayllabamba – Warmiwañuska – Pacayamayo

- Wayllabamba - Pacayamayo 10 km / 6.2 millas - 6 horas

3 Día 3

Pacayamayo – Runkurakay – Phuyupatamarca

- Pacayamayo - Phuyupatamarca 14 km / 8.7 millas - 8 horas

4 Día 4

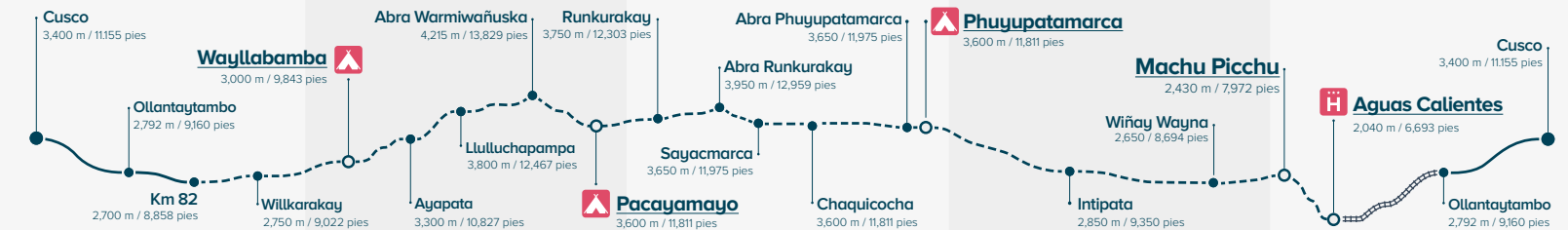
Phuyupatamarca – Inti Punku – Machu Picchu – Aguas Calientes

- Phuyupatamarca - Machu Picchu 12 km / 7.4 millas - 8 horas
- Machu Picchu - Aguas Calientes (30 min.)

5 Día 5

Machu Picchu

- Machu Picchu - Aguas Calientes ida y vuelta (30 min.)
- 2 - 3 Explorando Machu Picchu



Detalles del Tour

Inicio / Fin **Cusco / Cusco**

Duración **5 días / 4 noches**

Distancia **42 km / 26 mi**

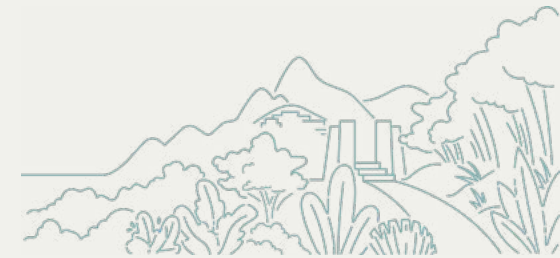
Dificultad **Moderada a
desafiante**

Alojamiento **Campamento, Hotel**

Tamaño Promedio
del Grupo **12 personas**

Actividades **Caminata y
Campamento,
Arqueología**

Idiomas **Inglés, español**



Itinerario Completo

→ Día 01

Cusco – KM 82 – Wayllabamba

→ Día 02

Wayllabamba – Abra Warmiwañuska –
Pacaymayo

→ Día 03

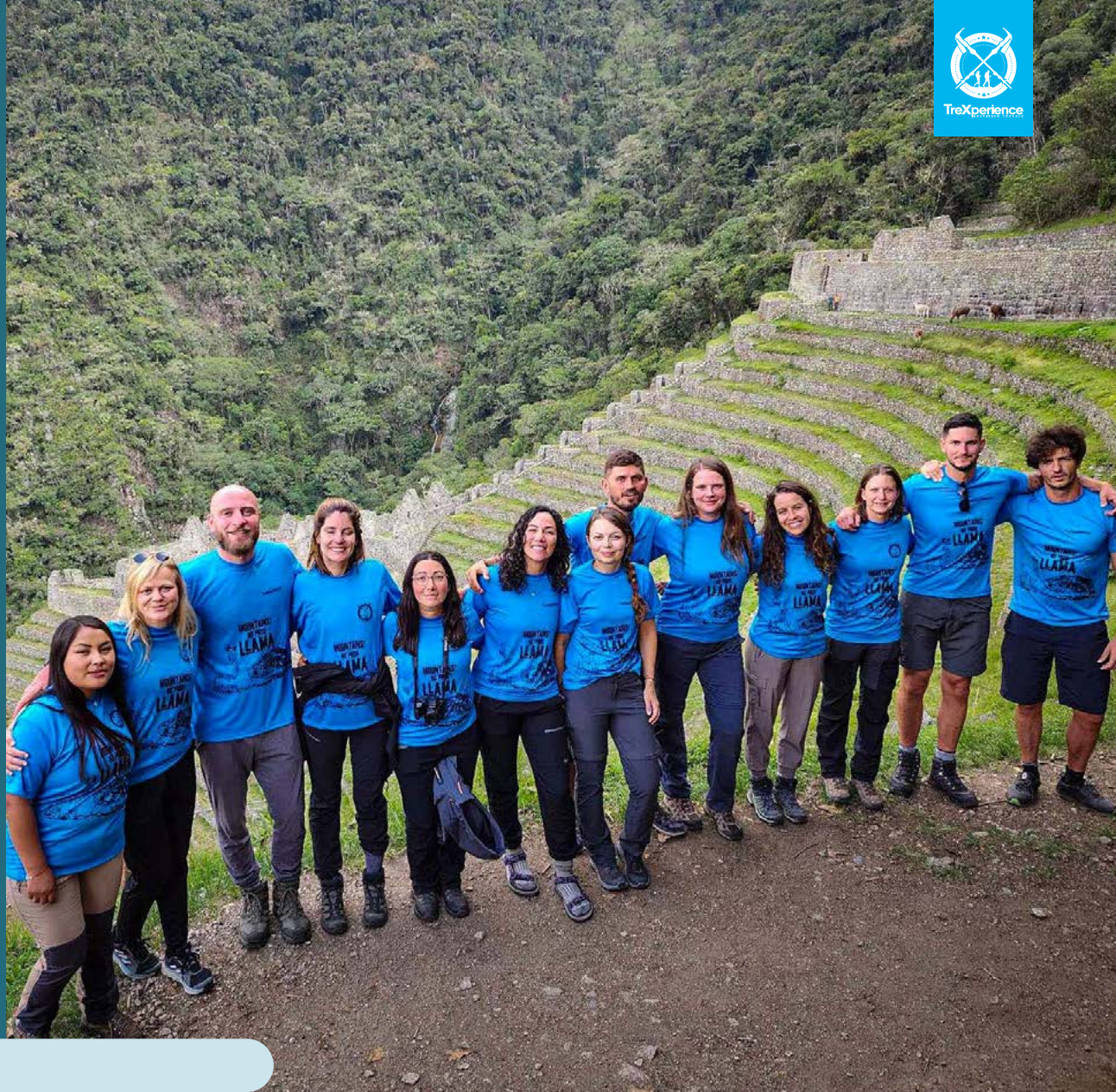
Pacaymayo – Runkuraqay – Phuyupatamarca

→ Día 04

Phuyupatamarca – Intipunku (Puerta del Sol) –
Machu Picchu – Aguas Calientes

→ Día 05

Tour guiado a Machu Picchu – Regreso a Cusco





Día 01

Cusco – KM 82 – Wayllabamba

Te recogeremos en tu hotel en Cusco a las 5:00 a.m. y viajaremos al Km 82, punto oficial de inicio del Camino Inca 5 días a Machu Picchu. En el camino pararemos en Ollantaytambo para desayunar y comprar artículos de último momento antes del trekking.

En el inicio de la ruta conocerás al equipo de trekking de TreXperience: guía, chefs y portadores. Como operador local 100% peruano, trabajamos con un equipo local y seguimos estándares responsables de bienestar para portadores durante la caminata. En el punto de control deberás presentar tu pasaporte original antes de comenzar.

El primer día es un inicio suave para esta caminata de 5 días por el Camino Inca. Caminarás junto al río Urubamba, pasarás por





comunidades locales y visitarás sitios arqueológicos como Llactapata, importante centro administrativo, político y económico inca al pie de las montañas.

Después de explorar la zona, almorzaremos en Tarayoc, donde nuestro chef preparará comidas frescas tipo buffet con ingredientes locales. Por la tarde seguiremos por la margen izquierda del río Cusichaca hasta Wayllabamba. Tus carpas estarán listas al llegar, con agua tibia para asearte, descanso, tea time, cena y una noche cómoda en campamento.

Distancia

13 km

Duración

6 horas

Altitud máxima

3,000 m

Dificultad

Moderada

Alojamiento

Campamento

Comidas

**Desayuno,
snacks,
almuerzo y cena**



Vistas de Llaqta Patá



Día 02

Wayllabamba – Abra Warmiwañuska – Pacaymayo

Despertarás en tu carpa con una taza caliente de café o mate de coca, disfrutarás un desayuno nutritivo y te prepararás para el día más desafiante del Camino Inca 5 días: la subida a Warmiwañuska, el Paso de la Mujer Muerta, a 4,215 m / 13,829 ft.

El día empieza con una caminata constante hacia Lulluchapampa, a 3,800 m / 12,467 ft. En el camino pasarás por microclimas distintos, bosque nuboso, vegetación abundante, flores y colibríes, siguiendo senderos incas originales construidos hace más de 500 años.

Después del almuerzo iniciaremos la subida final al Paso de la Mujer Muerta, el punto más alto del Camino Inca. En la cima descansaremos,





disfrutaremos las vistas y celebraremos este logro. Tu guía compartirá el significado de estas montañas sagradas y realizará una sencilla ceremonia andina de agradecimiento a los Apus.

La última parte será un descenso de 2 horas hacia Pacaymayo Alto, a 3,650 m / 11,975 ft. Al ser una versión de 5 días con ritmo relajado, tendrás más tiempo para manejar el esfuerzo, descansar y disfrutar el entorno antes de la cena.

Distancia

10 km

Duración

6 horas

Altitud máxima

4,215 m

Dificultad

Desafiante

Alojamiento

Campamento

Comidas

**Desayuno,
snacks,
almuerzo y cena**



Abra Warmiwañuska

Día 03

Pacaymayo – Runkuraqay – Phuyupatamarca

Después del desayuno, iniciaremos la subida hacia el segundo paso de montaña, Runkuraqay, ubicado a 4,000 m / 13,123 ft. En el camino visitarás el sitio arqueológico del mismo nombre y disfrutarás vistas hermosas de montañas, cascadas, lagunas y la cordillera de Vilcabamba.

Al llegar al paso, tomaremos tiempo para descansar y disfrutar el entorno antes de descender hacia el bosque nuboso. Durante la ruta visitarás Sayacmarca y Conchamarca, dos fascinantes sitios incas rodeados de vegetación y paisajes dramáticos de montaña.





Esta noche acamparemos en Phuyupatamarca, ubicado a 3,680 m / 12,073 ft. Es uno de los campamentos más espectaculares del Camino Inca, con vistas amplias de los Andes y, en noches despejadas, un cielo hermoso para observar las estrellas. El ritmo más pausado de este Camino Inca de ritmo relajado te permite disfrutar mejor este lugar especial.

Distancia

14 km

Duración

8 Horas

Altitud máxima

4,000 m

Dificultad

Moderada

Alojamiento

Campamento

Comidas

**Desayuno,
snacks,
almuerzo y cena**



Runkurakay



Phuyupatamarca



Sayacmarca

Día 04

Phuyupatamarca – Wiñaywayna – Inti Punku – Machu Picchu – Aguas Calientes

Despertar en Phuyupatamarca es uno de los momentos más hermosos del Camino Inca 5 días a Machu Picchu. Después del desayuno, tu guía te llevará por este sitio arqueológico, conocido como la “Ciudad en las Nubes”.

Desde allí descenderemos por escalinatas incas originales hacia Intipata, las Terrazas del Sol, con vistas del río Urubamba y las montañas. Luego continuaremos hacia Wiñay Wayna, uno de los sitios más grandes y hermosos del Camino Inca.

Tu guía recorrerá contigo las terrazas, templos y áreas urbanas de Wiñay Wayna, explicando su historia y significado. Después del almuerzo, nos despediremos del equipo de portadores. Las propinas son opcionales.





Por la tarde caminaremos hacia la Puerta del Sol para tener la primera vista de Machu Picchu. Luego descenderemos a la ciudadela e ingresaremos por el Circuito 1, visitando la zona alta panorámica con menos visitantes, una ventaja del Camino Inca 5 días versión lenta.

Después, tomaremos el bus a Aguas Calientes, cenaremos en un restaurante local y pasaremos la noche en un hotel cómodo de 3 estrellas, como Hotel Ferre Machu Picchu o similar.

Distancia

12 km

Duración

8 horas

Altitud máxima

3,680 m

Dificultad

Moderada

Campamento

**Hotel 3 estrellas
(Hotel Ferre
Machu Picchu o
similar)**

Comidas

**Desayuno,
snacks, almuerzo
y cena**



Vistas de Intipata



Intipata

Wiñay Wayna



Vistas de Machu Picchu desde Intipunku



Machu Picchu

Día 05

Aguas Calientes – Explora Machu Picchu — Regreso a Cusco

Después de un desayuno temprano en el hotel, tomaremos uno de los primeros buses de regreso a Machu Picchu. En el punto de control presentarás tu pasaporte original e ingresarás a la ciudadela para tu segunda visita, esta vez por el Circuito 3.

Durante la visita guiada explorarás algunas de las áreas más importantes de Machu Picchu, incluyendo templos, palacios, fuentes de agua, terrazas y espacios ceremoniales. Esta segunda visita te permite comprender la ciudadela con más profundidad después de haberla visto desde arriba la tarde anterior.





Si reservaste con anticipación, también podrás subir a la Montaña Huayna Picchu o a la Montaña Machu Picchu después de la visita guiada, según disponibilidad de boletos. Después de tu visita, regresarás en bus a Aguas Calientes, almorzarás por tu cuenta y abordarás el tren panorámico Vistadome hacia Ollantaytambo.

Desde Ollantaytambo, nuestra van privada te llevará de regreso a tu hotel en Cusco o el Valle Sagrado, llegando aproximadamente a las 7:30 p.m. Así termina tu experiencia del Camino Inca 5 días a Machu Picchu.

Duración

2 - 3 Horas

Altitud Machu Picchu

2,720 m

Dificultad

Fácil

Comidas

Desayuno



Machu Picchu

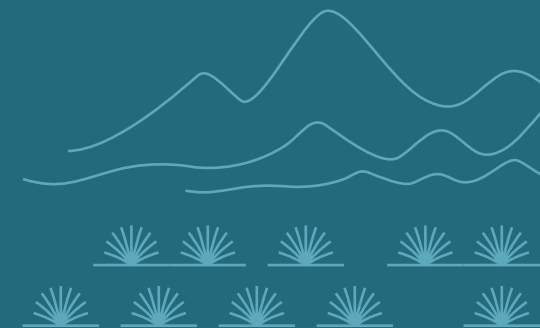
Incluido

- Charla informativa el día anterior al tour del Camino Inca
- Recojo y retorno a tu hotel en Cusco (servicio puerta a puerta)
- Guía profesional bilingüe (2 guías para grupos de 9+)
- Todo el transporte durante el tour
- Retorno en tren panorámico Vistadome
- Entrada al Camino Inca y Machu Picchu - Circuito 1
- Entrada a Machu Picchu - Circuito 3 para la segunda visita
- Porteador personal para llevar hasta 7 kg / 15 lb
- Chefs y equipo de porteadores experimentados con estándares responsables de bienestar
- 3 noches de campamento con equipo de calidad
- Carpas cómodas para cada 2 personas
- 1 noche en hotel de 3 estrellas en Aguas Calientes
- Todas las comidas incluidas, excepto el almuerzo del último día
- Agua potable y snacks diarios
- Teléfonos satelitales, botiquín de primeros auxilios y oxígeno
- Baños portátiles privados
- Almohada, colchoneta, poncho de lluvia y toallas de mano



No Incluido

- Par de bastones de trekking (disponible en alquiler)
- Bolsa de dormir (disponible en alquiler)
- Colchoneta inflable (disponible en alquiler)
- Almuerzo y cena del último día
- Pasajes aéreos
- Seguro de viaje (altamente recomendado)
- Entradas a Huayna Picchu o Montaña Machu Picchu (Ocional)



Artículos esenciales

Esta sección cubre lo básico para empezar la ruta sin complicaciones. Incluye documentación, necesidades personales y una preparación sencilla para el camino. Lleva solo lo que realmente aporte comodidad y seguridad, y evita cargar peso innecesario que no vas a usar.



Pasaporte Original



Dinero en efectivo (soles)



Mochila Pequeña



Botella Retornable para agua



Medicación Personal



Bloqueador Solar



Balsamo labial



Gel Desinfectante



Repelente de Insectos



Artículos de higiene personal

¿Qué vestir?



Botas de Caminata



Calcetines de Caminata



Ropa Interior Cómoda



Capas de Ropa Térmica

Los días de trekking pueden traer sol, viento, lluvia y cambios notables de temperatura. Por eso es importante vestirse en capas y elegir ropa cómoda para caminar. La idea es poder adaptarte fácilmente a las condiciones del clima, manteniéndote seco y abrigado cuando sea necesario.



Camisetas de Secado Rápido



Pantalones de Caminata



Polera de Polar



Casaca térmica e impermeable

¿Qué llevar en mi mochila diaria?

Tu mochila de día debe llevar solo lo que usarás durante la caminata. Prioriza hidratación, protección contra el clima y artículos personales que quieras tener a la mano. Mantenla ligera y fácil de acceder, para caminar cómodo sin detenerte a buscar cosas.



Sombrero para el Sol



Lentes de Sol



Gorro de Lana



Guantes



Bandana



Snacks



Camera y baterías extra



Power bank



Escarpinos (optional)



Tapones de oídos



¿Qué llevar en el duffle bag?



Calzado Ligero o Sandalias



Toalla de Secado Rápido



Casaca Térmica



Pantalones Deportivos



Shorts



Bolsa de Dormir



Colchoneta para dormir



Swimwear

Tu bolsa de lona llevará tu equipo principal y será transportada por nuestros porteadores durante la ruta. Empaca de forma ordenada, respetando el límite de peso indicado, y agrupa tus cosas por tipo. Así proteges tus pertenencias y te será más fácil encontrar lo que necesites en el campamento.

¿Que te provee Trexperience?

Incluimos un polo de la agencia, un cobertor para mochila y un poncho de lluvia. Además, nuestros programas de senderismo incluyen una bolsa de lona de hasta 7 kg, transportada por nuestros porteadores. Consulta aquí si tu itinerario la incluye.



Duffel Bag 7kg / 15lb



Camiseta Trexperience



Cobertor de Mochila



Colchoneta de Espuma



Poncho de Lluvia

Equipo en alquiler

Si deseas completar tu equipo, puedes alquilar bastones de trekking, una bolsa de dormir y una colchoneta inflable con TreXperience.



Bolsa de Dormir



Colchoneta Inflable



Bastones de Caminata

Nuestro Equipamiento de Camping

Nuestro equipo de campamento está seleccionado pensando en tu comodidad y seguridad. Incluye carpas para dormir, carpas comedor y baños portátiles, además de equipo de apoyo como tanques de oxígeno y teléfonos satelitales, según la ruta y el itinerario.



Carpas privadas de descanso



Carpas comedor



Baños Portátiles



Tanques de Oxígeno



Teléfonos Satelital

Nuestro Servicio

Nuestro servicio está diseñado para que tu viaje sea cómodo, fluido y bien organizado de principio a fin. Desde el transporte de calidad y el alojamiento cuidadosamente coordinado hasta el equipo de campamento confiable, cada detalle se elige para darte mayor comodidad y tranquilidad durante la ruta.



Transporte

Nos encargamos de tus traslados en **vans privadas y cómodas, y tu viaje de retorno incluye el tren de regreso a Ollantaytambo.**

Es una combinación agradable de comodidad y paisaje, con todo organizado para que el traslado sea simple y sin estrés.

El mejor equipo y alojamiento

Nuestro tour combina **equipo de campamento de alta calidad en la ruta —carpas para dormir, carpa comedor, baños portátiles, mesas, sillas y elementos esenciales de comodidad—** con una noche en un hotel confortable. Disfrutarás mejores condiciones de campamento al aire libre y luego podrás descansar en un alojamiento de calidad, con **habitaciones cómodas, baños limpios, duchas calientes y Wi-Fi.**





Tren Vistadome de Aguas Calientes a Ollantaytambo

Comidas en Ruta

La experiencia de trekking no se trata solo de paisajes, sino también de sabores. Cada comida durante la ruta es una oportunidad para conectar con la tradición peruana y recuperar energía.



Durante la caminata, disfrutarás de la gastronomía peruana, una mezcla de sabores tradicionales e influencias diversas. Algunos de los platos y bebidas que podrías probar incluyen:

- Quinoa en sopas y ensaladas
- Ceviche peruano
- Lomo saltado
- Ají de gallina
- Carne de alpaca y cuy en diferentes preparaciones
- Caldo de gallina
- Chicha morada
- Mate de coca

Las comidas durante el trekking combinan platos peruanos e internacionales, pensados para mantener tu energía y adaptarse a distintos gustos y dietas.





Nuestro equipo

Nuestro equipo en ruta ayuda a que tu viaje sea seguro, cómodo, enriquecedor e inolvidable. Son profesionales locales altamente capacitados, comprometidos con brindar un servicio atento y una experiencia fluida de inicio a fin.



Nuestros Guías

Nuestros guías son profesionales locales de Cusco que sienten un gran orgullo por su herencia cultural. Cuentan con formación universitaria y hablan inglés con fluidez. Además, tienen un amplio conocimiento de la historia, cultura, geografía y naturaleza andina, que comparten de forma clara y cercana a través de historias, tradiciones y experiencias de la vida diaria.

Son responsables, amables y siempre están dispuestos a ayudar. Su prioridad es tu seguridad y comodidad, dando lo mejor en cada paso del camino. Gracias a su capacitación constante y vocación de servicio, convierten cada día en la ruta en una experiencia significativa y enriquecedora.



Nuestros Porteadores

Son la fuerza silenciosa detrás de cada trekking. Provenientes de comunidades andinas, llevan el equipo esencial con cuidado, resistencia y una sonrisa amable. Siempre dispuestos a ayudar y animar al grupo, su trabajo en equipo mantiene la ruta en marcha y hace que cada día se sienta más ligero y humano.



Nuestros Chefs

Nuestros cocineros son profesionales locales que llevan las tradiciones culinarias del Perú a la montaña. Usan ingredientes frescos, orgánicos y de origen local, combinando platos andinos y peruanos con algunas opciones internacionales, siempre bajo altos estándares de higiene. Con atención y flexibilidad, adaptan las comidas a diferentes requerimientos dietarios y te mantienen con energía durante el trekking.



Nuestros Conductores

Nuestros conductores son los primeros en darte la bienvenida y se encargan de que cada traslado sea cómodo, seguro y puntual. Con amplia experiencia en rutas andinas y una clara vocación de servicio, conducen con cuidado para que viajes con confianza. Nuestros vehículos son modernos, cómodos y bien mantenidos, cumpliendo altos estándares de seguridad para que tu viaje empiece y termine con tranquilidad.





Nuestros Premios

Nuestra agencia ha sido reconocida con prestigiosos premios internacionales que destacan la calidad de nuestro servicio, nuestro compromiso con la sostenibilidad y nuestra dedicación a ofrecer experiencias auténticas.



El Inka Dorado Award
2023 a 2026



Best of the Best
Tripadvisor
2022 a 2026



Peru Quality Award
2023 a 2025



Empresa Peruana del año
2025



Premios LuxLife
2025



LTG Global Awards
2025



Travel & Hospitality Awards
2025



Internacional Travel Awards
2023





TreXperience

INSPIRING TRAVELS



*“Tu viaje es más que una caminata,
es una conexión cultural que se
queda contigo para siempre”*

Información

- ✉ info@trexperienceperu.com
- ✉ booking@trexperienceperu.com
- ✉ partners@trexperienceperu.com

Agentes de viaje

- ✉ agents@trexperienceperu.com

Website

🌐 www.trexperienceperu.com

Telefono

- ☎ +51 955 261 889
- 📞 +51 951 927 488



¡RESERVA AHORA!



¡Click aquí!

